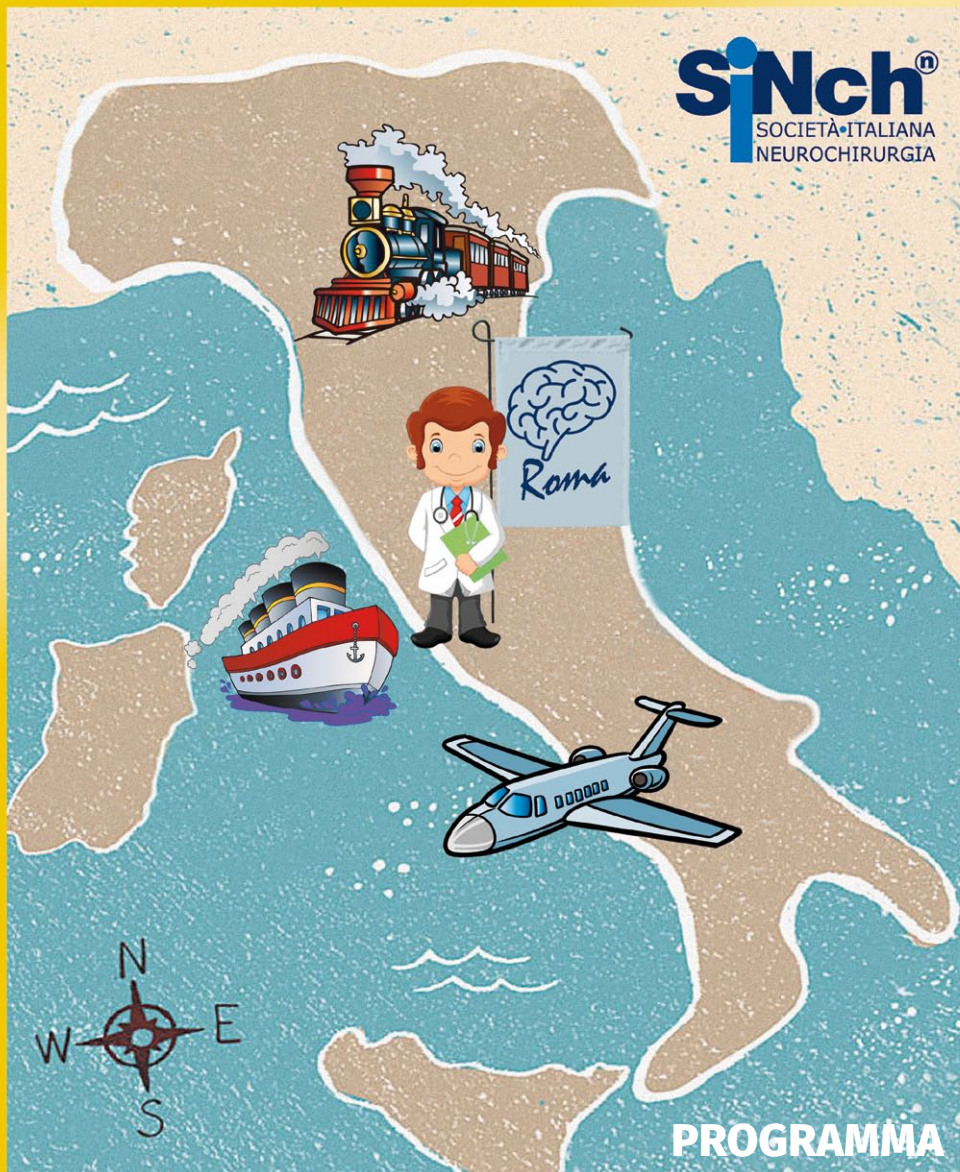


2023
2024

ROMA — **SPRING TOUR**
26 GIUGNO 2024

| Tools nella chirurgia dei gliomi maligni |
CORSO TEORICO-PRATICO DI NEURO-ONCOLOGIA

SiNch[®]
SOCIETÀ ITALIANA
NEUROCHIRURGIA



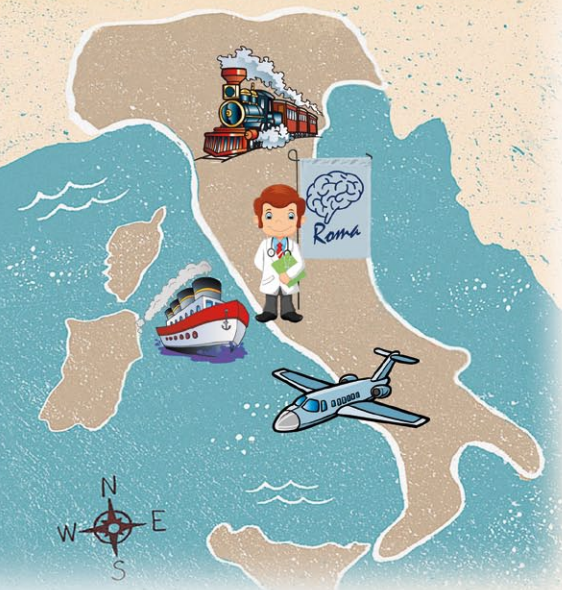
PROGRAMMA

2023
2024

ROMA SPRING TOUR 26 GIUGNO 2024

| Tools nella chirurgia dei gliomi maligni |
CORSO TEORICO-PRATICO DI NEURO-ONCOLOGIA

SiNch[®]
SOCIETÀ ITALIANA
NEUROCHIRURGIA



DIRETTORI DEL CORSO

Alessandro Olivi (Roma)

Giovanni Sabatino (Roma)

COORDINATORI DEL CORSO

Quintino Giorgio D'Alessandris (Roma)

Giuseppe Maria Della Pepa (Roma)

Tamara Ius (Udine)

Liverana Lauretti (Roma)

FACULTY DEL CORSO

Alessio Albanese (Roma)

Filippo Flavio Angileri (Messina)

Quintino Giorgio D'Alessandris (Roma)

Rina Di Bonaventura (Roma)

Michele Di Domenico (Roma)

Alessandro Frati (Roma)

Diego Garbossa (Torino)

Tamara Ius (Udine)

Giuseppe La Rocca (Roma)

Liverana Lauretti (Roma)

Enrico Marchese (Roma)

Edoardo Mazzucchi (Olbia)

Pier Paolo Panciani (Brescia)

Alessandro Perin (Milano)

Federico Pessina (Milano)

Fabrizio Pignotti (Olbia)

Giovanni Raffa (Messina)

Vito Stifano (Roma)

PROGRAMMA

26 GIUGNO 2024

GEMELLI TRAINING CENTER

Università Cattolica del Sacro Cuore
Fondazione Policlinico Universitario
Agostino Gemelli-IRCCS

09.00 Apertura Segreteria
registrazione dei partecipanti

09.30 Introduzione e Saluti Inaugurali

Alessandro Olivi (Roma)

Giovanni Sabatino (Roma)

Tamara Ius (Udine) - Responsabile
Sezione Neuro-Oncologia SINch

I SESSIONE

Moderatori:

A. Albanese, E. Marchese (Roma)

09.45 Neuronavigazione nel planning

F. Pessina (Milano)

10.00 5-ALA

D. Garbossa (Torino)

10.15 CUSA

A. Frati (Roma)

10.30 Fluorescina

F.F. Angileri (Messina)

10.45 Ecografia interoperatoria

A. Perin (Milano)

11.00 **HANDS-ON**

13.30

**Modellini Up-Surgeon asportazione
tumore con 5-ALA, CUSA ed Esoscopio**

Tutors:

R. Di Bonaventura (Roma)

G. La Rocca (Roma)

E. Mazzucchi (Olbia)

F. Pignotti (Olbia)

V. Stifano (Roma)

13.30

14.30 **Light Lunch**

II SESSIONE

Moderatori:

G. D'Alessandris, L. Lauretti (Roma)

14.30 Monitoraggi

T. Ius (Udine)

14.45 Monitoraggi

M. Di Domenico (Roma)

15.00 nTMS

G. Raffa (Messina)

15.15 Testing neuropsicologico pre
e post operatorio

P.P. Panciani (Brescia)

15.30

18.00

HANDS-ON

**nr. 2 interventi chirurgici
di Gliomi maligni**

Tutors:

R. Di Bonaventura (Roma)

G. La Rocca (Roma)

E. Mazzucchi (Olbia)

F. Pignotti (Olbia)

V. Stifano (Roma)

18.00 Chiusura del Corso

18.00

18.30

**Riunione Sezione
di Neuro-Oncologia**

INFORMAZIONI GENERALI

Sito

Tutte le informazioni relative al Corso sono consultabili sul sito dedicato: www.progetka.com/M10

Sede Congressuale

Fondazione Policlinico
Universitario

Agostino Gemelli-IRCCS

GEMELLI TRAINING CENTER:

Ala B, 2° Piano - SALA ELETTRA

Largo Agostino Gemelli, 8 - 00168 Roma



Iscrizioni

La partecipazione all'evento è prevista in qualità di:

• In qualità di Partecipante per le Sessioni Teoriche e Pratiche

La partecipazione all'evento è a pagamento ed indirizzata agli Specializzandi e Giovani Specialisti Soci SINch. Il numero massimo dei partecipanti previsti è di **nr. 10 partecipanti**

Saranno prese in considerazione esclusivamente le domande complete di:

- CV aggiornato contenente i dati anagrafici completi;
- Copia del certificato di specialità o dell'anno di corso di specializzazione in neurochirurgia.

La quota di partecipazione al Corso è di **150,00 € +IVA**

La quota di iscrizione comprende:

- Partecipazione alle sessioni dei lavori teorici e pratici
- Light Lunch e Coffee come indicato a programma
- Kit Congressuale
- Attestato di Partecipazione

• In qualità di Partecipante/Osservatore per le Sessioni Teoriche

La partecipazione all'evento è a pagamento.

La quota di partecipazione al Corso è di **100,00 € +IVA**

La quota di iscrizione comprende:

- Partecipazione alle sessioni dei lavori teorici
- Light Lunch e Coffee come indicato a programma
- Kit Congressuale
- Attestato di Partecipazione

E' possibile iscriversi utilizzando il seguente link:
<http://progetka.onlinecongress.it/M10>

Deadline delle iscrizioni: 18 giugno 2024

- Per raggiungere GEMELLI TRAINING CENTER seguire il percorso "B".
- Dall'ingresso principale del Policlinico Universitario A. Gemelli (corrispondente al 4° piano) seguire le indicazioni della lettera "B", riportata in

- alto a sinistra del desk informazioni **i** e raggiungere l'atrio con gli ascensori.
- Arrivati davanti gli ascensori scendere al 2° piano e seguire le indicazioni: GEMELLI TRAINING CENTER

INFORMAZIONI SCIENTIFICHE

Norme Generali

Il Comitato Scientifico rivolge un cordiale invito a tutti i Relatori al rispetto rigoroso del tempo loro assegnato, pena la sospensione dell'audio.

Variazioni

Il Comitato Scientifico e la Segreteria Organizzativa si riservano il diritto di apportare al Programma tutte le variazioni necessarie per ragioni scientifiche e/o tecniche.

SEGRETARIA ORGANIZZATIVA

PROGETKA
EVENTI & CONGRESSI

PROGETKA Srl

Via Nuova Circonvallazione 57/b | 47923 Rimini
congressi@progetka.com | www.progetka.com