

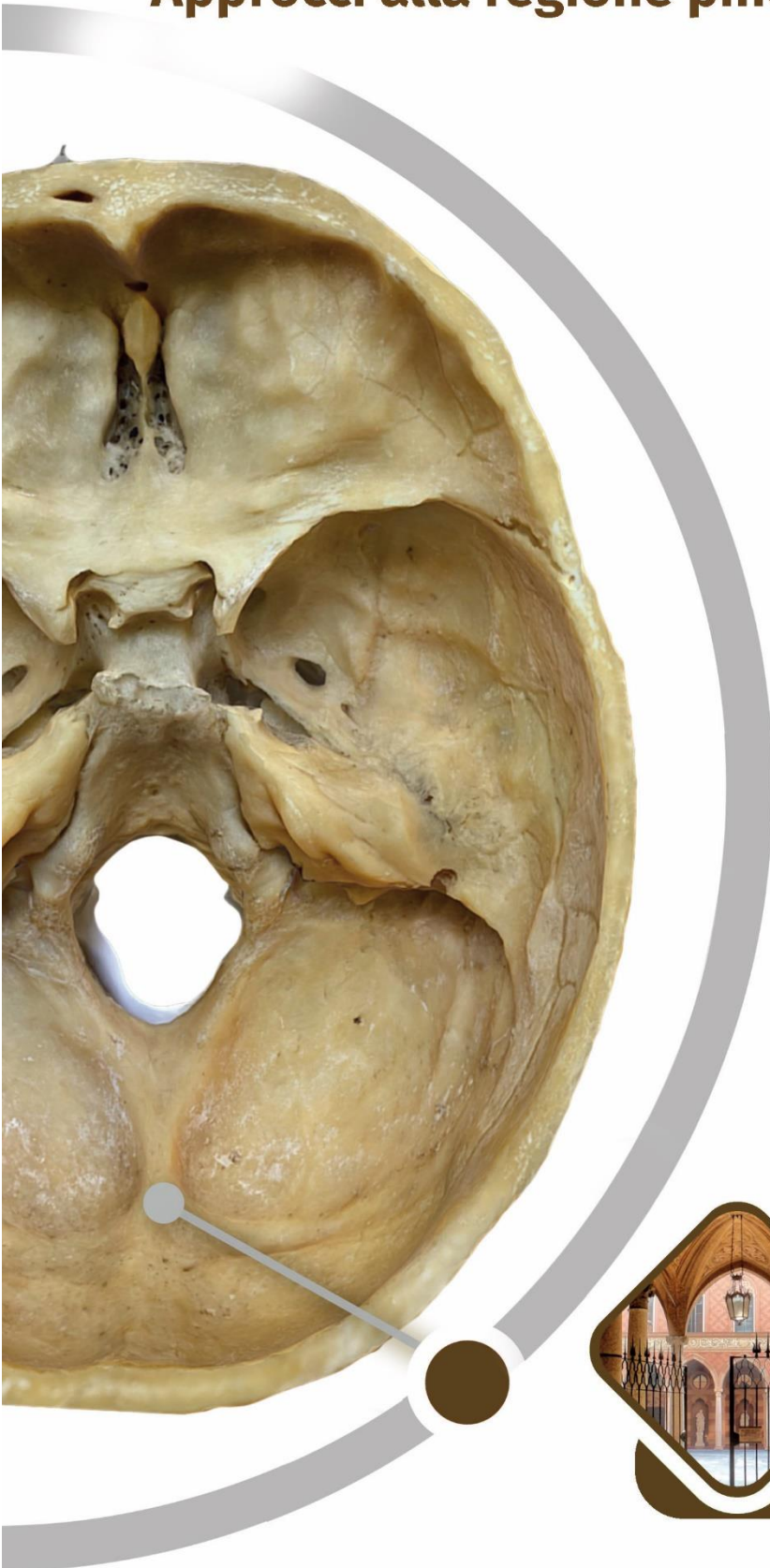
**CORSO SEZIONE DI
NEUROANATOMIA**



SECONDO STEP TOUR ANATOMICO

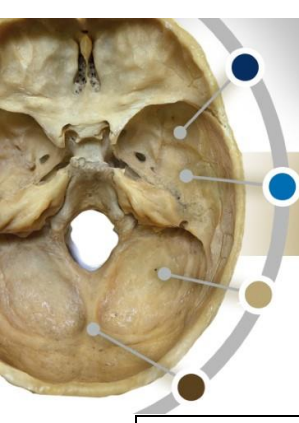
Approcci alla regione pineale

CREMONA
01-02 Settembre 2023



CREMONA

presso **Trecchi Human Lab**



CORSO SEZIONE DI
NEUROANATOMIA

SiNch[®]
SOCIETÀ ITALIANA
NEUROCHIRURGIA

Direttori del Corso
A. Fioravanti (Cremona)
C.A. Donofrio (Cremona)

SECONDO STEP
TOUR ANATOMICO 2023



CREMONA

01-02 settembre
presso Trecchi Human Lab

Approcci alla regione pineale

DIRETTORI DEL CORSO

A. Fioravanti (Cremona)
C.A. Donofrio (Cremona)

SEGRETERIA SCIENTIFICA

F. Badaloni (Bologna)
S. Bianchini (Cremona)
P. d'Auria (Cremona)
A. Morandini (Cremona)
M. Muzzi (Cremona)
G. Paioli (Cremona)
L. Riccio (Cremona)

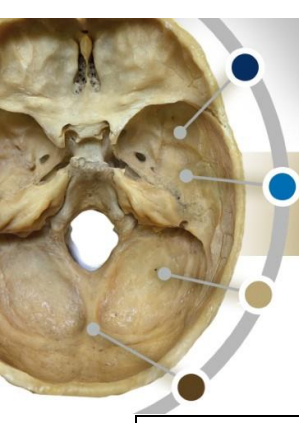
FACULTY

F.F. Angileri (Messina)	A. Fioravanti (Cremona)
G. Barbagallo (Catania)	M. Fornari (Milano)
G. Catapano (Napoli)	A. Olivi (Roma)
F. Corrivetti (Benevento)	P. Picozzi (Milano)
M. de Notaris (Benevento)	F. Servadei (Milano)
C.A. Donofrio (Cremona)	G. Spena (Pavia)
V. Esposito (Pozzilli, IS)	M. Zucchelli (Bologna)
P. Ferroli (Milano)	

SEGRETERIA ORGANIZZATIVA

PROGETKA
EVENTI & CONGRESSI

PROGETKA SRL
Via Nuova Circonvallazione, 57/B - 47923 Rimini



CORSO SEZIONE DI
NEUROANATOMIA

SiNch[®]
SOCIETÀ ITALIANA
NEUROCHIRURGIA

Direttori del Corso
A. Fioravanti (Cremona)
C.A. Donofrio (Cremona)

SECONDO STEP
TOUR ANATOMICO 2023

Approcci alla regione pineale



CREMONA

01-02 settembre
presso Trecchi Human Lab

PROGRAMMA

Venerdì 01 Settembre 2023

11:30 Apertura Segreteria e registrazione dei partecipanti

11:45 Saluti di Benvenuto
M. Fornari (Milano)

11:50 Introduzione e presentazione del corso
A. Fioravanti (Cremona)
C.A. Donofrio (Cremona)

TECNICHE CHIRURGICHE

12:00 Anatomia della regione pineale
M. de Notaris (Benevento)

12:15 Approccio sovracerebellare infratentoriale
C.A. Donofrio (Cremona)

12:30 Approccio occipitale interemisferico transtentoriale
F.F. Angileri (Messina)

12:45 Approccio combinato sopra e infra tentoriale alla regione pineale
G. Barbagallo (Catania)

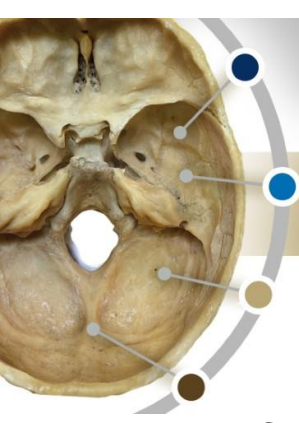
13:00 Approccio Krause vs approccio Popper: indicazioni e controindicazioni
V. Esposito (Pozzilli, IS)

13:00 Lunch
14:00

PATOLOGIE

14:00 Tumori della ghiandola pineale
G. Spina (Pavia)

14:15 Meningiomi falco tentoriali
A. Fioravanti (Cremona)



CORSO SEZIONE DI
NEUROANATOMIA

SiNch[®]
SOCIETÀ ITALIANA
NEUROCHIRURGIA

Direttori del Corso
A. Fioravanti (Cremona)
C.A. Donofrio (Cremona)

SECONDO STEP
TOUR ANATOMICO 2023



CREMONA

01-02 settembre
presso Trecchi Human Lab

Approcci alla regione pineale

14:30 Cavernomi talamo mesencefalici
P. Ferroli (Milano)

14:45 Lesioni della regione pineale in età pediatrica
M. Zucchelli (Bologna)

INDICAZIONI AL TRATTAMENTO

15:00 Indicazioni al trattamento radiochirurgico
P. Picozzi (Milano)

15:15 Indicazioni al trattamento chirurgico
G. Catapano (Napoli)

15:30 Management multidisciplinare delle lesioni della regione pineale
A. Olivi (Roma)

15:30 *Discussione*

16:00

16:00 Chiusura dei lavori della prima giornata

Sabato 02 Settembre 2023

08:30 Apertura Segreteria

08:30 **Coffee Break**

09:00

09:00 Wet Lab: Approccio sovracerebellare infratentoriale

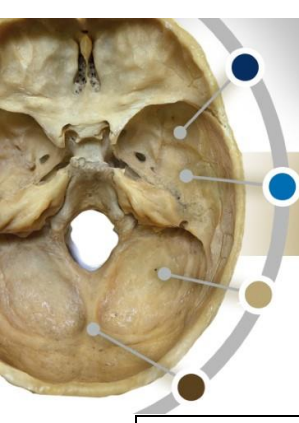
11:00 **A. Fioravanti** (Cremona), **C.A. Donofrio** (Cremona)

11:00 Wet Lab: Approccio occipitale interemisferico transtentoriale

13:00 **M. de Notaris** (Benevento), **F. Corrivetti** (Benevento)

13:00 Discussione, conclusioni e chiusura dei lavori

13:15 **A. Fioravanti** (Cremona), **F. Servadei** (Milano)



CORSO SEZIONE DI
NEUROANATOMIA

SINch[®]
SOCIETÀ ITALIANA
NEUROCHIRURGIA

Direttori del Corso
A. Fioravanti (Cremona)
C.A. Donofrio (Cremona)

SECONDO STEP
TOUR ANATOMICO 2023

Approcci alla regione pineale



CREMONA

01-02 settembre
presso **Trecchi Human Lab**

INFORMAZIONI GENERALI

SEDE CONGRESSUALE

Trecchi Human Lab

Via Sigismondo Trecchi, 20
26100 Cremona (CR)

ISCRIZIONI

Il Corso è riservato a n°16 discenti ed è rivolto a specializzandi degli ultimi anni in neurochirurgia, soci SINch, o specialisti del primo e secondo anno post specializzazione, soci SINch, provenienti da tutta Italia **senza limiti di età**. Saranno prese in considerazione esclusivamente le domande complete di:

- CV aggiornato contenente i dati anagrafici completi;
- Copia del certificato di specialità o dell'anno di corso di specializzazione in neurochirurgia.

La documentazione per l'iscrizione al Corso dovrà pervenire alla Segreteria SINch via e-mail all'indirizzo info@sinch.it **entro e non oltre il 21 Agosto 2023**.

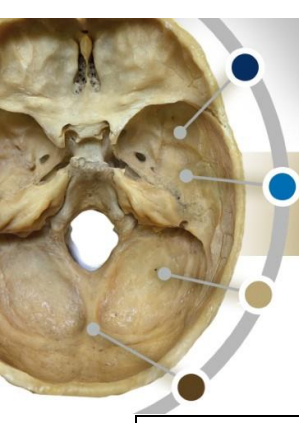
Modalità di Iscrizione

Le domande di iscrizione saranno vagliate dal Comitato Organizzatore e in caso di conferma verrà richiesto di procedere al saldo del costo di iscrizione di **€ 250,00 + Iva**

In caso di mancata partecipazione non è previsto il rimborso della quota di iscrizione

La quota di iscrizione comprende:

- Partecipazione alla sessione dei lavori sia teorici che pratici
- Coffee Break e Lunch come da programma
- Kit Congressuale
- Attestato di Partecipazione



CORSO SEZIONE DI
NEUROANATOMIA

SiNch[®]
SOCIETÀ ITALIANA
NEUROCHIRURGIA

Direttori del Corso
A. Fioravanti (Cremona)
C.A. Donofrio (Cremona)

SECONDO STEP
TOUR ANATOMICO 2023

Approcci alla regione pineale



CREMONA

01-02 settembre
presso Trecchi Human Lab

INFORMAZIONI SCIENTIFICHE

NORME

Il Comitato Scientifico rivolge un cordiale invito a tutti i Relatori al rispetto rigoroso del tempo loro assegnato, pena la sospensione dell'audio.

INFORMAZIONI PER LA FACULTY

L'evento non sarà soggetto ad accreditamento ECM ma è comunque richiesto il rispetto delle seguenti norme:

- l'attività di docenza dovrà essere obiettiva, equilibrata e non influenzata da interessi diretti o indiretti di soggetti portatori di interessi commerciali;
- il relatore/docente non deve inserire nell'attività didattica pubblicità esplicita di qualsiasi tipo per specifici prodotti d'interesse sanitario, deve indicare solo nomi generici di farmaci, strumenti, presidi e non il nome commerciale, anche se correlato all'argomento trattato;
- il relatore/docente non deve proiettare immagini coperte da diritto d'autore,
- immagini identificative di farmaci o apparecchiature e immagini che possano violare la privacy dei pazienti.

PROIEZIONI

La sala sarà provvista di PC per la presentazione dei lavori con videoproiezione. È consentito l'uso del proprio PC/MAC previa comunicazione anticipata ai tecnici di sala; dotarsi di proprio adattatore. Le relazioni e i casi clinici dovranno essere preparati con Power Point su Pen Drive e consegnate almeno un'ora prima dell'inizio della presentazione al tecnico in sala per verificare la compatibilità del proprio materiale tecnico. Si ricorda di rispettare rigorosamente il tempo assegnato per ciascun intervento per un corretto svolgimento delle sessioni scientifiche.

VARIAZIONI

Il Comitato Scientifico e la Segreteria Organizzativa si riservano il diritto di apportare al Programma tutte le variazioni necessarie per ragioni scientifiche e/o tecniche.

PRIVACY

Informativa ai sensi dell'art. 14 Regolamento EU 679/2016 del Parlamento Europeo: i Suoi dati personali forniti nella presente occasione saranno oggetto di trattamento informatico e manuale, al fine di documentare la Sua partecipazione a Congressi, Eventi, Meeting, Manifestazioni in genere organizzati da Progetka s.r.l. e a trattamenti derivanti da obblighi di legge. Essi saranno comunicati a fornitori e soggetti diversi che concorrono o partecipano a vario titolo alla manifestazione, nonché alle competenti Autorità secondo le prescrizioni di Legge. Il conferimento dati, a tali fini, obbligatorio ed essenziale per la Sua partecipazione al Congresso. **Titolare dei dati Progetka s.r.l.** Via Nuova Circonvallazione, 57 47923 Rimini. A Lei competono tutti i diritti previsti dall'art.14 Regolamento EU 679/2016 del Parlamento Europeo. La presa d'atto della presente Informativa e dei diritti di cui sopra e consente il trattamento dei dati personali e la loro comunicazione per le finalità sopra indicate.